



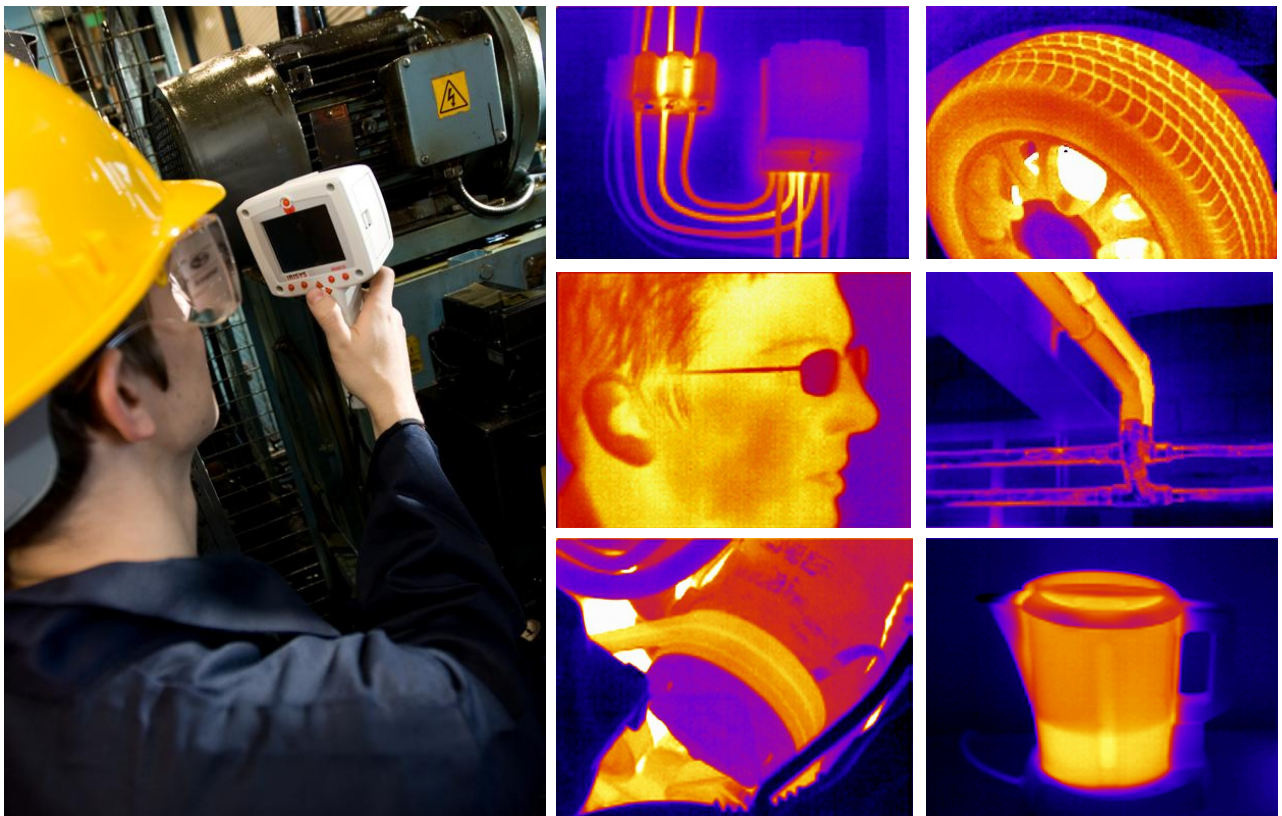
## IRISYS IRI 4010

De IRI 4010 is de nieuwste ontwikkeling van de Engelse fabrikant IRISYS. De IRI 4010 is een uiterst innovatieve professionele thermografische infraroodcamera met een uitstekende beeldkwaliteit en een betrouwbare contactloze temperatuurmeting over alle beeldpunten. Zoals bij alle IRISYS systemen betekent ook de IRI 4010 gebruiksgemak, flexibiliteit, minimale investering en snelle terugverdientijd.

IRISYS biedt met de IRI 4010 een infraroodcamera die geschikt is voor zowel de professionele thermograaf als de onderhoudstechnicus. De IRI 4010 heeft een hoge thermische resolutie zodat u de kleinste temperatuurverschillen ziet. Het grote 3½" LCD-kleurendisplay met LED backlight toont onder alle omstandigheden heldere infraroodbeelden, die op een verwisselbare MMC of SD-geheugenkaart opgeslagen kunnen worden voor latere bewerking en analyse.

Het ergonomische ontwerp van de IRI 4010 camera omvat het complete camerasysteem met de ongekoelde, door IRISYS zelf ontworpen en gefabriceerde microbolometer-detector, inclusief een krachtige Li-ion batterij voor urenlang gebruik en een ingebouwde en uitgelijnde laserpointer.

Eenvoudig. Goed. Snel. En zeer betaalbaar!



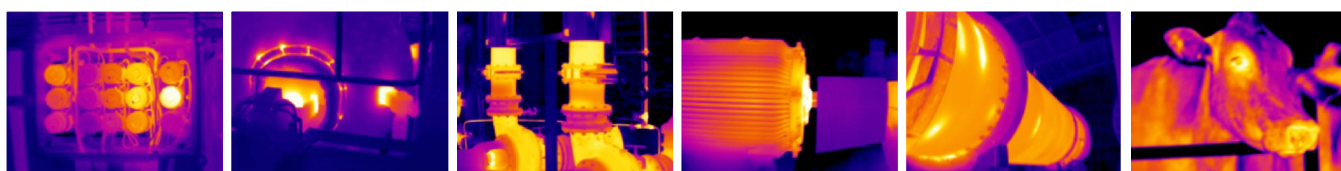
Eenvoudig. Goed. Snel. En zeer betaalbaar!



- De IRISYS IRI 4010 omvat:
- IRI 4010 infraroodcamera
  - oplaadbare Li-Ion batterij
  - Li-Ion batterijlader
  - standaard USB kabel
  - polsband voor IRI 4010
  - CD met software en handleiding
  - slagvaste transportkoffer
  - SD geheugenkaart
  - SD kaartlezer voor PC



Specificaties	
Temperatuurmeetgebied	van -10°C tot 250°C
Thermische resolutie	0,15°C bij 30°C
Nauwkeurigheid	± 2% maximale afwijking
Spectraal bereik	8 tot 14 µm (langgolvig)
Detector	Ongekoelde microbolometer 160 x 120 meetpunten
Openingshoek (FOV)	20° x 15°, minimale werkafstand: 30cm
Beeldsnelheid	8 hz (8 beelden per seconde)
Temperatuurmeting	Op alle beeldpunten (dus niet alleen één meetpunt in het midden!)
Weergave	3½" kleuren LCD display met heldere LED backlight
Weergavefuncties	Run/Freeze, vier kleuren palletten, automatische max/min temperatuur, digitale zoom, batterijstatus indicatie, weergave in °C, °F of K
Meetfuncties	Multi- en deltapuntsmeting, gebiedsmeting
Laser pointer	Laserklasse 2, ingebouwd, correspondeert met referentiemeting
Beeldopslag	Op MMC/SD geheugenkaart, SD-kaartlezer wordt meegeleverd
Interface	USB type B; USB-kabel wordt meegeleverd
Stroomvoorzorging	AC adapter, 220V; 2 stuks Li-Ion batterij 4,4 Ah (4 uur/stuk gebruik)
Afmetingen	230mm x 120mm x 110mm
Draagbaarheid	Vanuit de hand en op statief
Gewicht	750 gram inclusief batterij
Opties	Rapportagesoftware, 220V batterijlader, 12V batterijlader voor in de auto, aanvullende Li-Ion batterijen



Taurus Technologies is de exclusieve importeur van IRISYS producten en systemen voor de Nederlandse markt. Verkoop en levering vinden alleen plaats via geautoriseerde contractpartners. U kunt uw bedrijfsgegevens op onze website [www.TaurusTechnologies.nl](http://www.TaurusTechnologies.nl) achterlaten, waarna u door een contractpartner zal worden benaderd.

Ook voor meer informatie over de IRI 4010 infraroodcamera en andere IRISYS producten kunt u terecht op onze website [www.TaurusTechnologies.nl](http://www.TaurusTechnologies.nl). Of stuur uw aanvraag naar: [sales@TaurusTechnologies.nl](mailto:sales@TaurusTechnologies.nl).